

SEGÂH ŞARKI

Usûl: Nim Sofyan /Düyek /Semâi

♩=60 ♪=120 ♫=122

**"Yollarıma bakmayan"
"Her şeyim senin olsun"**

Beste: Prof.Dr.Alâeddin YAVAŞCA

Güfte: Baha KOÇAK

(Beste tar.:24.07.2007 -Bodrum)



Yol la rı ma bak ma yan Yok lu ğum da ak ma yan Be ni ar tık



yak ma yan Göz le rin se nin ol sun Göz le rin se nin ol sun



Ba şı mı yas la dı ğım Uy ku la ra dal dı ğım Kuş tü yün den



yas tı ğım Diz le rin se nin ol sun Diz le rin se nin ol sun



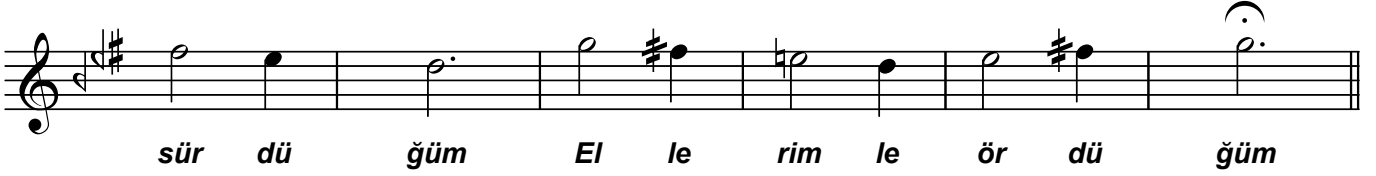
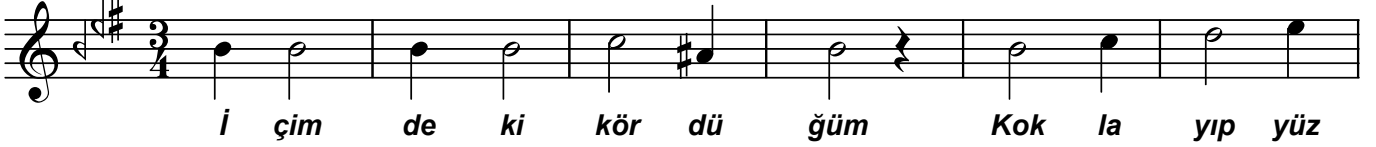
Pe te ği bal ey le yen Sev di ği ni söy le yen Son ra in kâr ey le yen



Dil le rin se nin ol sun Dil le rin se nin ol sun

"Yollarıma bakmayan"

4- Semâi



Nim Sofyan



Dr.Semra Özgün
Ekim-2007

**Yollarıma bakmayan
Yokluğumda akmayan
Beni artık yakmayan
Gözlerin senin olsun**

**Başımı yasladığım
Uykulara daldığım
Kuş tüyünden yastığım
Dizlerin senin olsun**

**Peteği bal eyleyen
Sevdiğini söyleyen
Sonra inkâr eyleyen
Dillerin senin olsun**

**İçimdeki kör düğüm
Koklayıp yüz sürdüğüm
Ellerimle ördüğüm
Saçların senin olsun .**