

HİCAZ İLÂHİ**"Yetiş gönül"**

Usûl: Düyek / Sofyan

Beste: Dr.Alâeddin YAVAŞCA

Güfte: Enver ETİK

(Beste tar.:21.12.1985 - Vişnezade)

♩=112 ♪=112



Ye tiş gö nül bu kav ga yı bir u lu dâ va ya gö tür



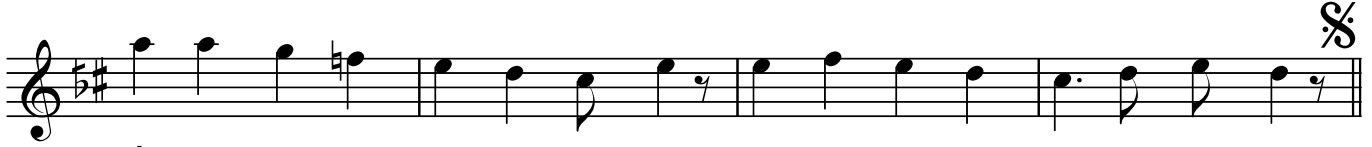
Um ma na ka vuş tur ça yı A de mi Hav va ya gö tür



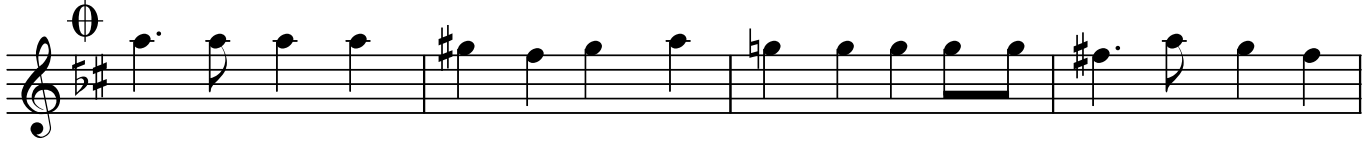
Hû Mev lâm hû Rah man sa na yüz sür me ye gel dim



Ne bir du rak bel li ne han ge ze ge ze yo rul du can



İz ler çöl de kay bol ma dan Mec nû na Ley lâ ya gö tür



Bir kı vil cım düş tü â ha er sin ge ce ler sa ba ha



Pir sul ta nı i let şâ ha şem si Mev lâ nâ ya gö tür



Göz ler den kal dı rıp pu su iz' a na ka vuş tur u su



A lıp Yu nus tan Yu nu su mak sa sı mâ na ya gö tür

"Yetiş gönül"

Tut men zi le ı şı ğı nı yak laş tır dost e şı ğı ni

Bu â şık lar â şı ğı nı sev dâ dan sev dâ ya gö tür

Dün ya lar a şıp dün ya dan ger çe ğe yol ver hül yâ dan

Ge çip cen ne ti â lâ dan sıd ki le Mev lâ ya gö tür

Dr.Semra Özgün
Mayıs-2005

**Yetiş gönül bu kavgayı bir ûlû dâvaya götür
Ummâna kavuştur çayı Adem'i Havva'ya götür
Nakarât :
Hû Mevlâm hû Rahman sana yüz sürmeye geldim**

**Ne bir durak belli ne han geze geze yoruldu can
İzler çölde kaybolmadan Mecnûn'a Leylâ'ya götür
Nakarât**

**Bir kıvılcım düştü âha ersin geceler sabaha
Pir sultanı ilet şâha şems-i Mevlânâ'ya götür
Nakarât**

**Gözlerden kaldırıp pusu iz'ana kavuştur usu
Alıp Yunus'tan Yu nus'u maksas-ı mânaya götür
Nakarât**

**Tut menzile ışığını yaklaştır dost eşğini
Bu âşıklar âşığını sevdâdan sevdâya götür
Nakarât**

**Dünyalar aşıp dünyadan gerçeğe yol ver hülyâdan
Geçip cennet-i âlâdan sıdk ile Mevlâ'ya götür**