

ŞEHNAZ ŞARKI

"Sürülmez safâsı doğacak aşkın"

Beste: Prof.Dr.Alâeddin YAVAŞCA

Güfte: Ayten YAVAŞCA

(Beste tar.:01.08.2004 - Bodrum)

Usûl: Curcuna

♩=126



ARANAĞMESİ



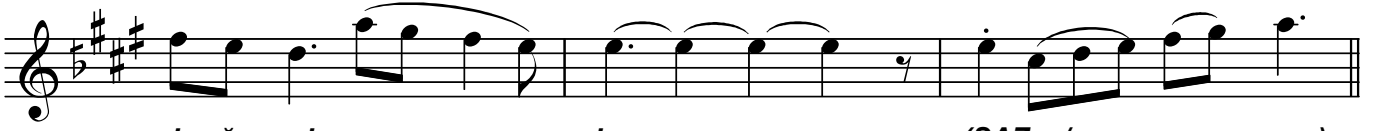
Sü rül mez sa fâ sı

do ğa cak aş



kın

Sü rül mez sa fâ sı



do ğa cak aş

kın

(SAZ.../.....)



Za man sız bir

sev

gi

sel

gi bi taş



kın

Za man sız bir

sev

gi



sel

gi bi taş

kın

(SAZ.../.....)

"Sürülmez safâsı doğacak aşkın"

Kor ku tu yor be ni ya şan mış yıl
lar (SAZ.../.....) Kor ku tu yor be ni (SAZ.../.....)
ya şan mış yıl lar (SAZ...../.....)
Duy gu la rım giz li a ma aşk bas
kın Duy gu la rım giz li
a ma aşk bas kın SON

Dr.Semra Özgün
Ekim - - 2004

**Sürülmez safâsı , doğacak aşkın
Zamansız bir sevgi , sel gibi taşkın
Korkutuyor beni , yaşanmış yıllar
Duygularım gizli , ama aşk baskın .**