

MAHUR ŞARKI**Şöyle bir gelsen görünsen ,sevdiğim kim görseler**

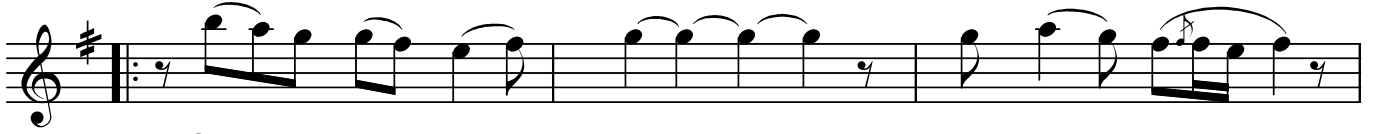
Usûl: Aksak

Beste: Prof.Dr.Alâeddin YAVAŞCA

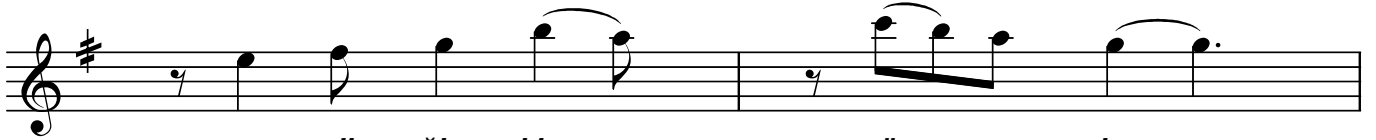
Güfte: Tümay Başer ÜÇOK

♩ = 126

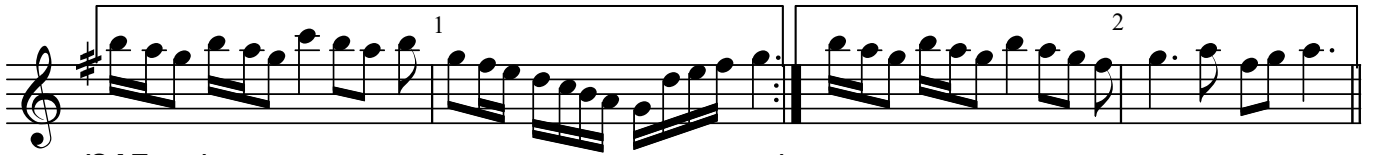
(Beste tar.:22.Mart.2002-Vişnezâde)

**ARANAĞMESİ**

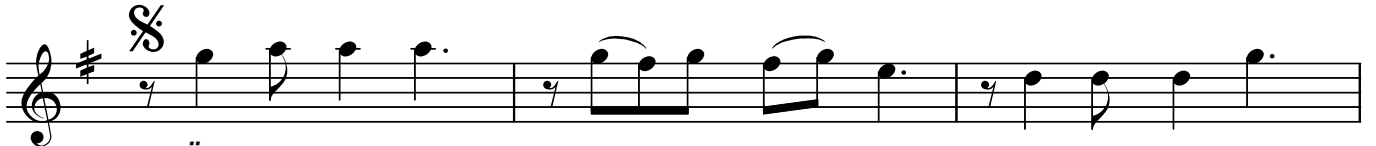
Şöyle bir gelsen görünsen



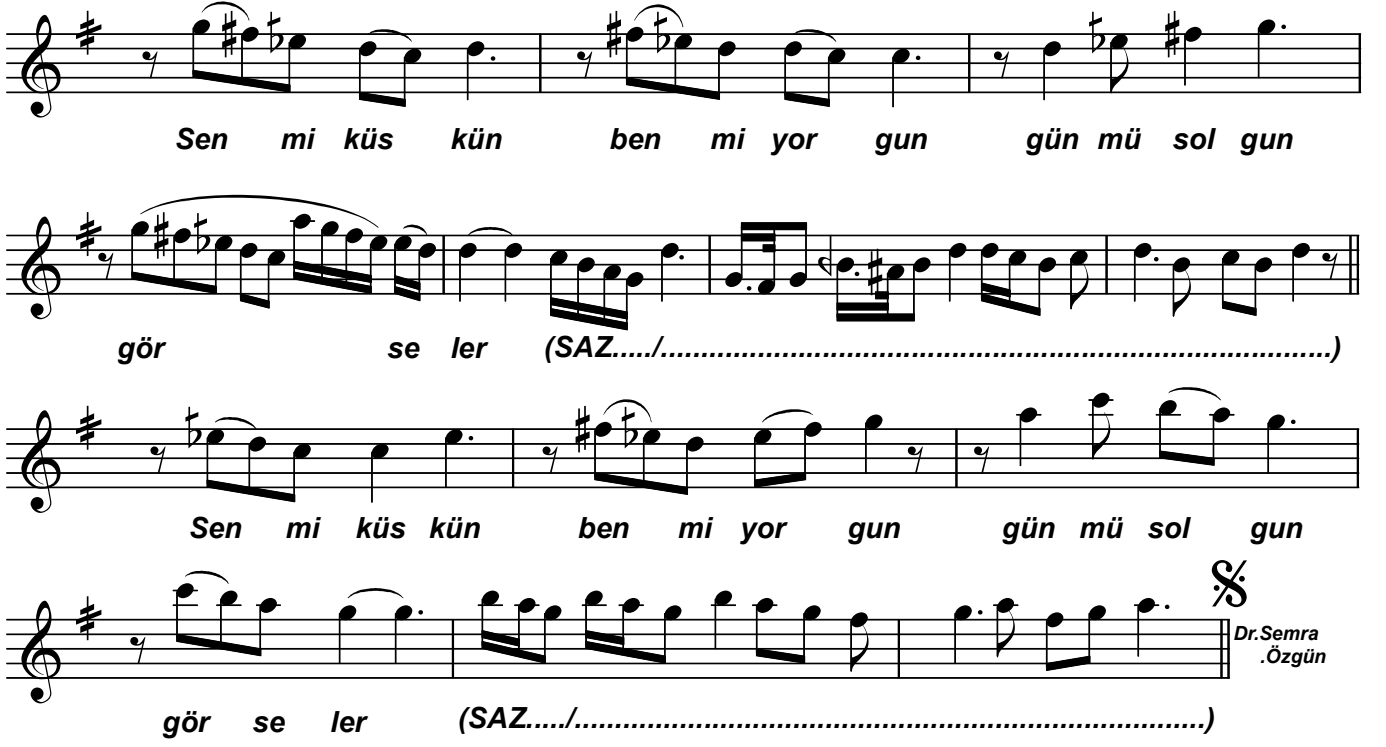
sevdiğim kim görseler



(SAZ...../.....) (SAZ...../.....)

Ömre sığmaz sevgiler var anlattım
Kalbe sığmaz sevgiler var anlattımsor sor sallar (SAZ...../.....)
sor sor sallarÖmre sığmaz sevgiler var anlattım
Kalbe sığmaz sevgiler var anlattımsor sor sallar (SAZ...../.....)
sor sor sallar

"Şöyle bir gelsen görünsen sevdiğim kim görseler"



Sen mi küs kün ben mi yor gun gün mü sol gun
gör se ler (SAZ...../.....)

Sen mi küs kün ben mi yor gun gün mü sol gun
gör se ler (SAZ...../.....)

Dr.Semra
.Özgün

**Şöyle bir gelsen görünsen ,sevdiğim kim görseler
Ömre sığmaz sevgiler var ,anlatılmaz sorsalar
Sen mi küskün ,ben mi yorgun ,gün mü solgun görseler
Kalbe sığmaz sevgiler var ,anlatılmaz sorsalar**