

KÜRDÎLİHİCAZKÂR ŞARKI

"Söyle bana rûhunun nedir esrârı kadın"

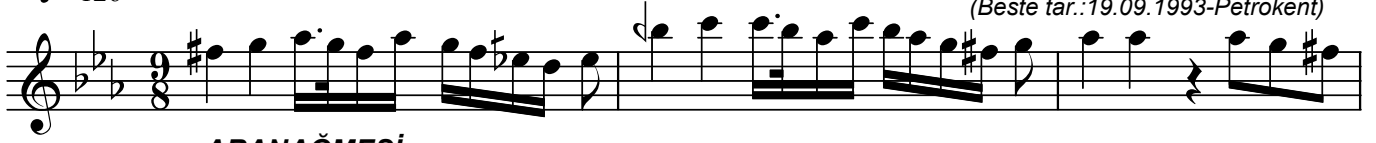
Usûl: Aksak

♩=126

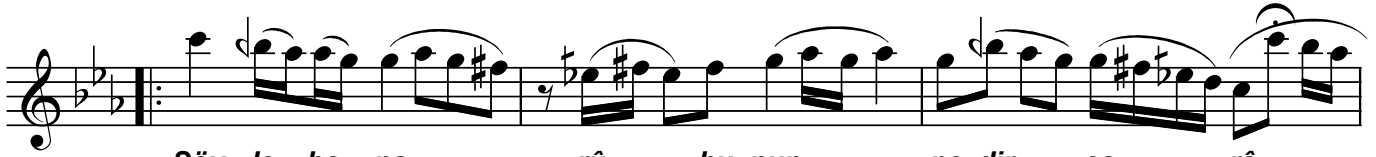
Beste: Prof.Dr.Alâeddin YAVAŞCA

Güfte: Taner ÇAĞLAYAN

(Beste tar.:19.09.1993-Petrokent)



ARANAĞMESİ



Söy le ba na rû hu nun ne dir es râ



rı ka dın ne dir es râ rı ka dın (SAZ.../...)



SAZ.../.....) (SAZ.../.....) (SAZ.../.....)



Ol ma dı mı gön lü nün bir an ba hâ



rı ka dın bir an ba hâ



rı ka dın (SAZ.../.....)



(SAZ.../.....)

"Söyle bana rûhunun nedir esrârı kadın"

İs te gö nül bah çem de dört mev sim ve
re yim ben dört mev sim ve re yim ben (SAZ../..
SAZ...../.....)
Bir leş sin ruh la rı mız bı rak ısr a
rı ka dın bı rak ısr a rı ka dın

Dr.Semra Özgün
Ağustos-2004
SON

**Söyle bana rûhunun nedir esrârı kadın
Olmadı mı gönlünün bir an bahârı kadın
İste , gönül bahçemden dört mevsim vereyim ben
Birleşsin ruhlarımız bırak ısrarı kadın .**