

HÜSEYİNİ ŞARKI

Usûl: Aksak

♩=88

"Seni sevmek sana tapmak dileğim"

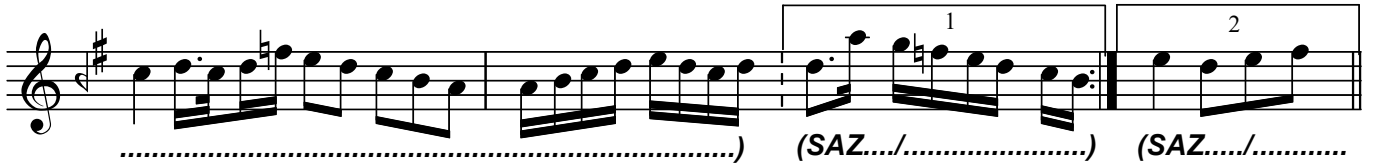
Beste: Dr.Alâeddin YAVAŞCA

Güfte: Cemil ÇATALOĞLU

(Beste tar.30.07.1979-B.Çekmece)

**ARANAĞMESİ**

Se ni sev mek sa na tap mak di le ğim di le ğim(SAZ....)



.....) (SAZ....) (SAZ....)



....) Sen den ay rı ge çe cek gün ne e lim



ne e lim(SAZ....)



.....) Sen den ay rı ge çe cek gün ne e lim



ne e lim(SAZ....)



.....) Se ni her an gö re bil mek e me lim

"Seni sevmek sana tapmak dileğim"



e me lim (SAZ...../.....)



.....) Se ni her an gö re bil mek e me lim



e me lim (SAZ...../.....)



Dr.Semra Özgün
Temmuz-2004

**Seni sevmek sana tapmak dileğim
Senden ayrı geçecek gün ne elim
Seni her an görebilmek emelim
Senden ayrı geçecek gün ne elim .**