

UŞŞAK ŞARKI

Usûl: Aksak

♩=118

"Sardın âmâlimi sen ah a güzeller güzeli"

Güfte ve Beste:
Dr. Alâeddin YAVAŞCA
(Beste tar.: 09.05.1954-
Sultanahmet)

Sar dın â mâ li mi sen ah a gü zel ler



gü ze li (SAZ.../.....) gü ze li (SAZ.../.....)



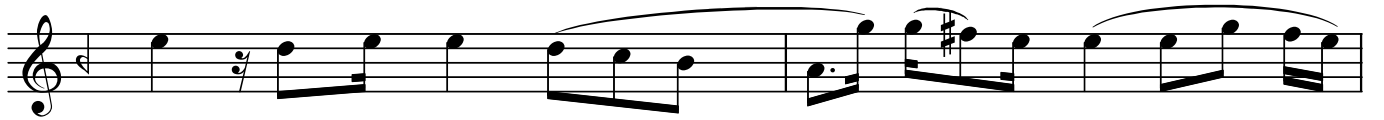
....) Kap la dın her ya nı mı(SAZ.../.....) gön lü me gir



dın gi re li (SAZ.../.....) Kap la dın her ya nı mı(SAZ..



.....) gön lü me gir dın gi re li (SAZ.../.....



.....) Zeh ri ni ver sen bi le



o mu hab bet ba ğı nın (SAZ.../.....



.....) Zeh ri ni ver sen bi le o mu hab bet



ba ğı nın (SAZ.../.....) Ha zı rım mih ne ti ne (SAZ.../..

"Sardın âmâlimi sen ah a güzeller güzeli"

.....) kal bi me gir din gi re li (SAZ...../.....

.....) Ha zı rım mih ne ti ne (SAZ...../...

.....)kal bi me gir din gi re li SON

Dr.Semra Özgün
Nisan-2006

**Sardın âmâlimi sen a güzeller güzeli
Kapladın her yanımı gönlüme girdin gireli
Zehrini versen bile o muhabbet bağının
Hazırım mihnetine kalbime girdin gireli .**