

EVÇMÄYE YÜRÜK SEMÂÎ

"Sana dil verdim ise yıkda harâb et mi dedim"

Beste: Prof. Dr. Alâeddin YAVAŞCA

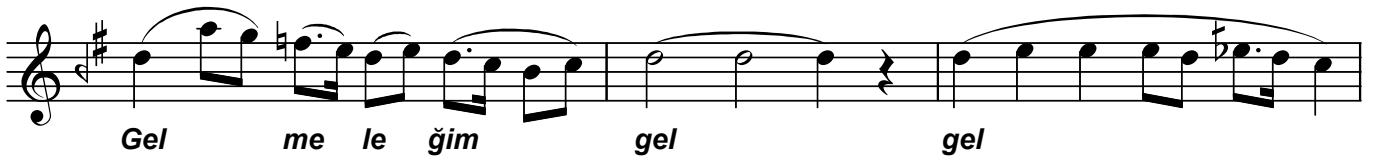
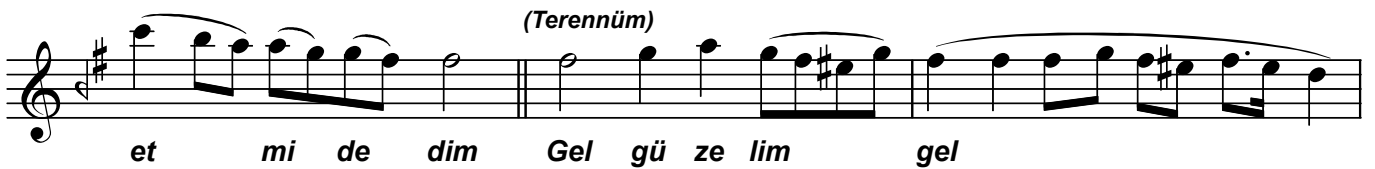
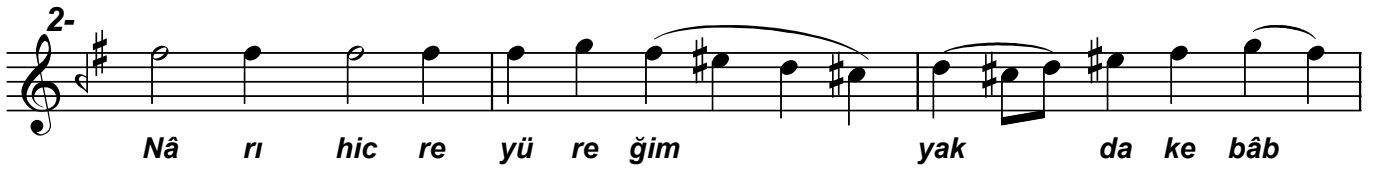
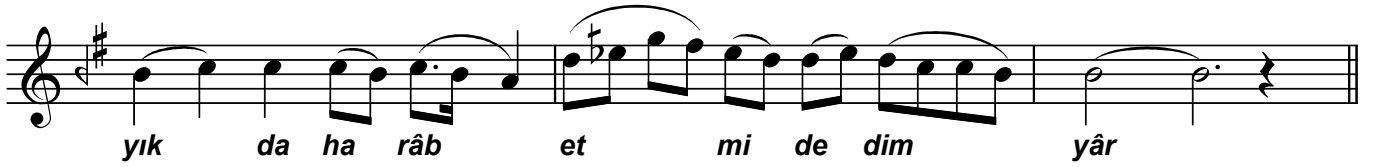
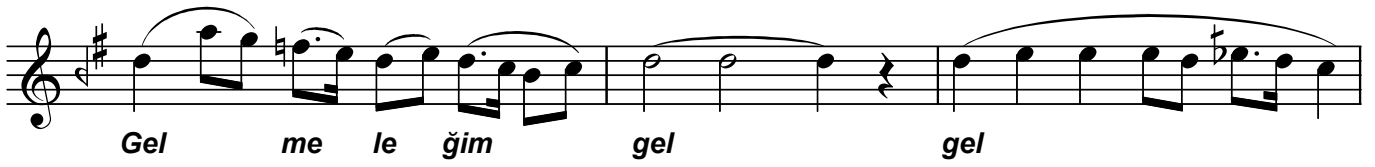
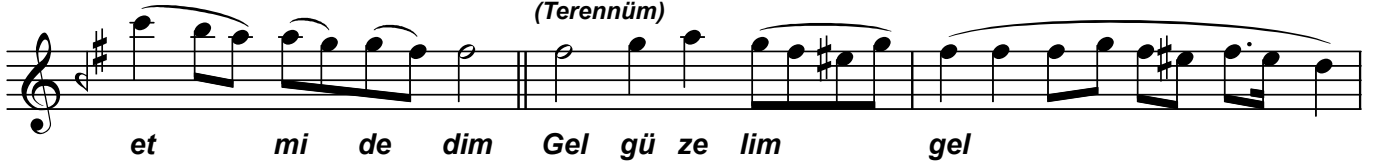
Güfte: Hasan Rüşdi Bey

(Beste tar. 01.03.2005-Konservatuar)

79. Doğum yıldönümünde

Usûl: Yürük Semâî

1- ♩ = 86



3- (Miyan)



"Sana dil verdim ise yıkda harâb et mi dedim"

(Terennüm)

sa na ben Gel gü ze lim gel

Gel me le ğim gel gel

gör ne de miş sem sa na ben yâr

4-
Rü ka bâ bez mi ne git nû ş i ş e râb

(Terennüm)

et mi de dim Gel gü ze lim gel

Gel me le ğim gel gel

nû ş i ş e râb et mi de dim yâr

Dr.Semra Özgün
Mart-2005

**Sana dil verdim ise yıkda harâb et mi dedim
Nâr-ı hıcre yüreğim yak da kebâb et mi dedim
Gezde zevk eyle affâne demişsem sana ben
Rükâba bezmine git nûş-i şebâb et mi dedim .**

Terennüm:Gel güzelim gel , gel meleğim gel gel ...