

NİHÂVEND ŞARKI

Usûl: Düyek

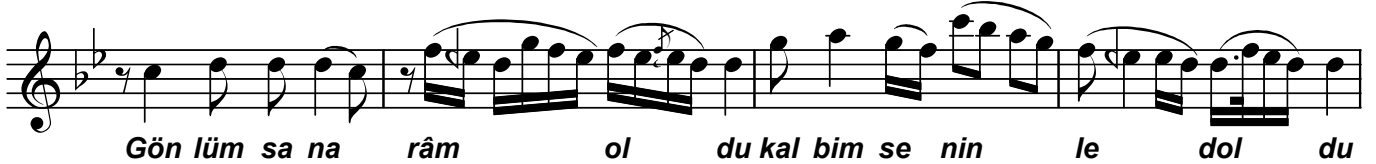
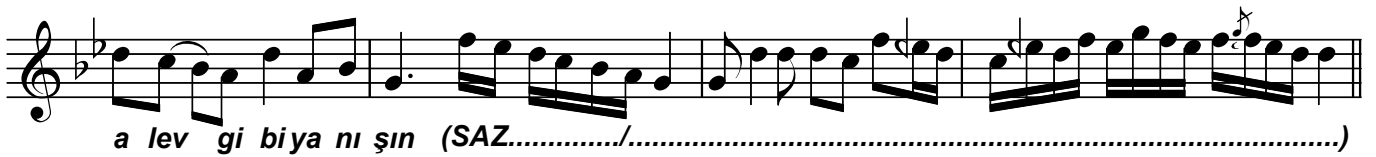
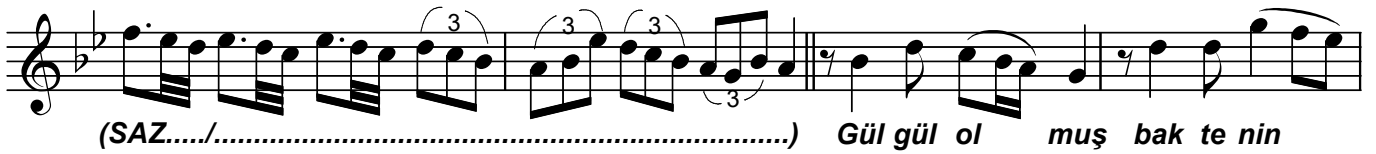
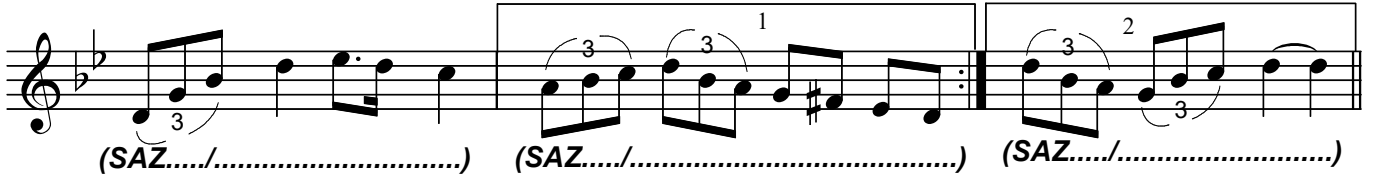
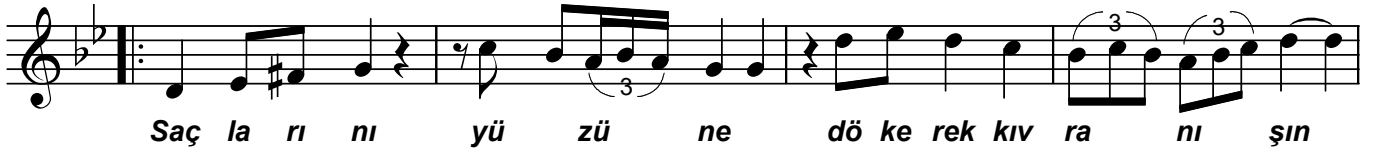
"Saçlarını yüzüne dökerek kıvranışın"
"Şûh Kız"Güfte ve Beste:
Dr. Alâeddin YAVAŞCA

(Beste tar.: 11.04.1953-Sultanahmet)

♩=128



ARANAĞMESİ



"Saçlarını yüzüne dökerek kıvranışın"

kal bim se nin le dol du (SAZ...../.....)

Yak laş ba na gü zel kız ye ri yok kıs ka nı şın

(SAZ...../.....) Yak laş ba na

gü zel kız ye ri yok kıs ka nı şın (SAZ.../.....) SON

Dr.Semra Özgün
Nisan-2004

**Saçlarını yüzüne dökerek kıvranışın ,
Gül gül olmuş bak tenin alev gibi yanışın ,
Gönlüm sana râm oldu kalbim seninle doldu ,
Yaklaş bana güzel kız yeri yok kıskanışın .**