

RAST ŞARKI

Usûl: Düyek

Beste: Prof.Dr.Alaeddin YAVAŞCA

"Kilis mehdî vücûdum mevlidim ilk âşîyanımdır" Güfte: Muallim Rif'at BİLGE

(Beste tar.:13.02.1990- Vişnezade)

♩=120



ARANAĞMESİ



Ki lis meh di vü cû dum mev li dîm ilk



â şî ya nım dır (SAZ...../.....)



Ki lis ba ğım ba ha rım cen ne tim â



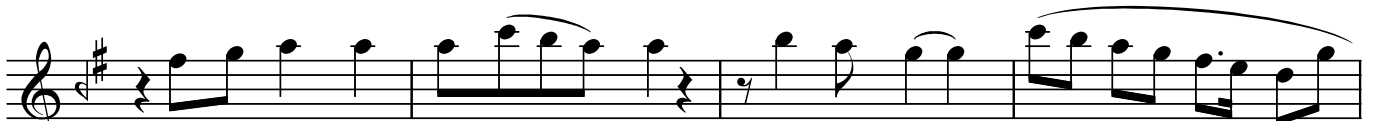
râ mî câ nım dır (SAZ...../.....)



Tu râ bî an be rim (SAZ...../.....) mis kim (SAZ...../.....)ta şî yâ ku



tum el ma sım (SAZ...../.....)



Su yu â bî ha ya tım ev le ri kas



rı ci nâ nım dır (SAZ...../.....)



Ri câ li eh li ir fan dır ni sâ rı hû ri hû ri dün ya

"Kilis mehd-i vücûdum mevlidim ilk âşiyanımdır"

dır (SAZ...../.....) Züm rüt dür
bü tün dağ lar mu at tar dır bü tün yer
ler (SAZ...../.....) Ki lis dün ya
da bir ta ne bir ta ne ma ka mı dil si tâ nım
dır (SAZ...../.....) U zak düş tüm
fa kat gön lüm Kilis ten çık ma dı çık ma dı Rıf'
at (SAZ...../.....) Ki lis pek sev
gi li an nem Ki lis Ki lis rû hi re vâ nım
dır (SAZ...../.....) SON

Dr.Semra Özgün
Şubat-2005

**Kilis mehdi vücûdum mevlidim ilk âşiyanımdır
Kilis bağım baharım cennetim ârâm-ı cânımdır
Turâb-ı anberim miskim taşı yâkutum elmasım
Suyu âb-ı hayatım evleri kasr-ı cinânımdır
Ricâli ehl-i irfandır nisâr-ı hûri dünyadır
Zümrütdür bütün dağlar muattardır bütün yerler
Kilis dünyada bir tane makam-ı dil sitânımdır
Uzak düştüm fakat gönlüm Kilis'ten çıkmadı Rıf'at
Kilis pek sevgili annem Kilis ruh-ı revânımdır .**