

# NIHÂVEND FANTEZİ

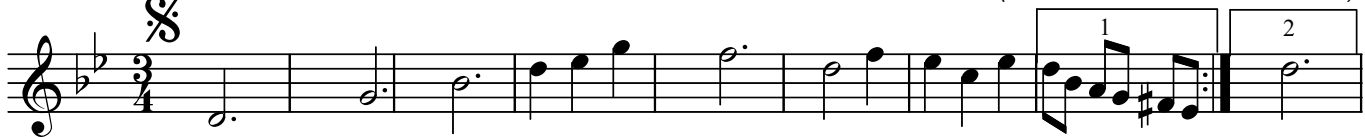
"İnce belin güzel yüzün"

Usûl: Semâi

♩ = 112

Güfte ve Beste:  
Dr.Alâeddin YAVAŞCA

(Beste tar.:13.Ocak.1960-Taksim)



ARANAĞMESİ



İnce belin

güzel yüzün



Kalbedolan

tatlı sö



zün

Bir güzel sin



ruhuya kan

Bir pınar



sin

gönle a kan

(SAZ...../.....)



Pek nadede

bir çiçek sin



Bül

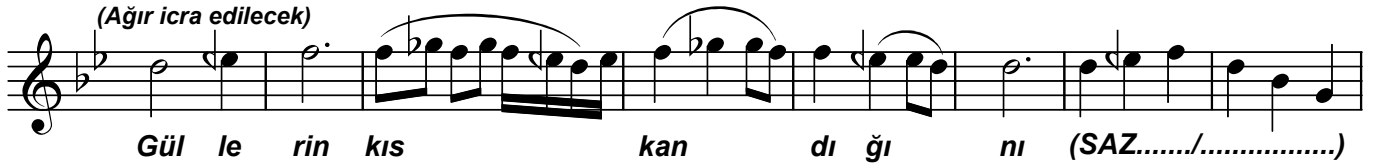
bülü

şâdecek


sin

## "İnce belin güzel yüzün"

(Ağır icra edilecek)




Gül le rin kıs kan dı ğı nı (SAZ...../.....)




Her ha lin den se ze cek sin (SAZ...../.....)

3-0



Ben sa na a şık o lur sam Kal bi ne ki lit vu rur sam



Hiç gü cen me sa kın ba na Pe şin söy le ye yim sa na

Dr.Semra Özgün  
Mayıs-2004

SON

*İnce belin güzel yüzün  
Kalbe dolan tatlı sözün  
Bir güzelsin rûhu yakan  
Bir pınarsan gönle akan*

*Pek nâdide bir çiçeksin  
Bülbülü şâd edeceksin  
Güllerin kıskandığını  
Her hâlimden sezeceksin*

*Ben sana aşık olursam  
Kalbine kilit vurursam  
Hiç gücenme sakın bana  
Peşin söyleyeyim sana*