

FERAHFEZÂ ŞARKIBeste: Prof. Dr. Alâeddin YAVAŞCA
Güfte: Seyfettin BAŞÇILLAR

Usulü: Aksak

"Her şarkıda aşkın dili sensin"

(Beste tar.: 12.08.2001 - Bodrum)

♩=120

**ARANAĞMESİ**

Her şar kı da aş kın di lisen sin di li sen sin (SAZ...../.....)
En gin de ge len çağ rı la rın ilk sö zü sen de



Her şar kı da aş kın di li sensin di li sen sin (SAZ...../.....)
En gin de ge len çağ rı la rın ilk sö zü sen de



İlk sev gi li son sev gi li en sev gi li sen sin (SAZ...../.....)
En tat lı de niz kız la rı nın her na zı sen de



İlk sev gi li son sev gi li en sev gi li sen sin (SAZ...../.....)
En tat lı de niz kız la rı nın her na zı sen de

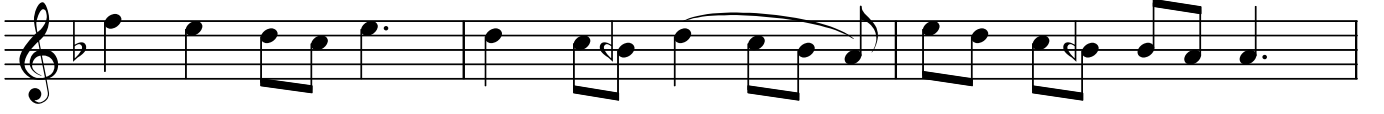


Ger çek te o lur düş te ge çer sin göz ü sen de (SAZ...../.....)



Ger çek te o lur düş te ge çer sin göz ü sen de (SAZ...../.....)

"Her şarkıda aşkın dili sensin"



İlk sev gi li son sev gi li en sev gi li sen sin
En tat lı de niz kız la rı nın her na zı sen de



(SAZ...../.....) İlk sev gi li son sev gi li en
En tat lı de niz kız la rı nın



sev gi li sen sin (SAZ...../.....)
her na zı sen de

Dr.Semra
Özgün

**Her şarkı da aşkın dili sensin
İlk sevgili,son sevgili,en sevgili sensin
Gerçekte olur düşte geçersin gözü sende
İlk sevgili,son sevgili,en sevgili sensin**

**Enginde gelen çağrıların ilk sözü sende
En tatlı deniz kızlarının her nazı sende
Gerçekte olur düşte geçersin gözü sende
En tatlı deniz kızlarının her nazı sende**