

SULTÂNÎYEGÂH ŞARKI**Hep sen mi varsın söyle her gönül yarasında**

Usûl: Curcuna

Beste: Prof.Dr.Alâeddin YAVAŞCA

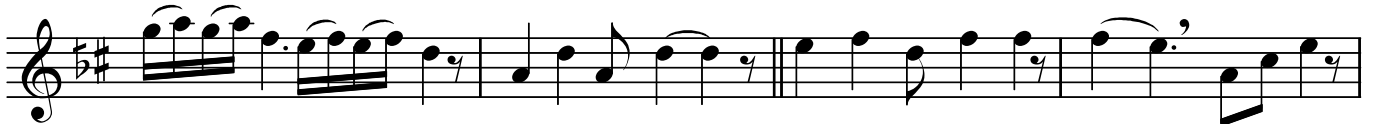
Güfte: Özgen BİLGİSEL

(Beste tar.:1.Mart.2002-Vişnezâde)

♩=136

**ARANAĞMESİ**

Hepsen mi var sını söy le her gö nül ya ra sını da (SAZ.../.....)



SAZ.../.....) Hepsen mi var sını söy le (SAZ.../.....)



her gö nül ya ra sını da (SAZ.../.....)



Baş tan çı kar dın be ni kaş la göz a ra sını da (SAZ.../.....)



SAZ.../.....) Baş tan çı kar dın be

Hep sen mi varsın söyle her gönül yarasında

ni kaş la göz a ra sını da (SAZ.../.....)

SAZ.../.....) Bil mem ki ne es rar var

ka şı nın ka ra sını da (SAZ...../.....)

Bil mem ki ne es rar var ka şı nın ka ra sını da (SAZ.../...

SAZ...../.....)

K a r a r

da (SAZ.../.....)

Dr.Semra
Özgün

**Hep sen mi varsın söyle her gönül yarasında
Baştan çıkardın beni kaşla göz arasında
Bilmem ki ne esrar var kaşının karasında
Baştan çıkardın beni kaşla göz arasında**