

NİHÂVEND ŞARKI

"Hasta rûhum can bulur ŧen yüzünü sevince"

Usûl: Curcuna

♩=120

Beste: Dr.Alâeddin YAVAŞCA

Güfte: Nezihe BECERİKLİ

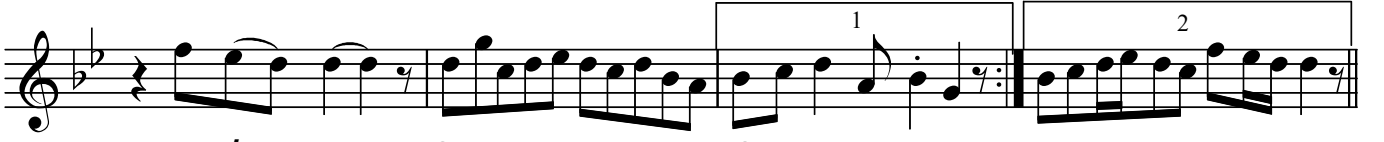
(Beste tar.:07.10.1955-Sultanahmet)



ARANAĞMESİ



Has ta rû hum can bu lur ŧen yü zü nü



se vin ce (SAZ...../.....) (SAZ...../.....) (SAZ...../.....)



Gül a çar ba har o lur gö nül dü ŧer



se vin ce (SAZ.../.....) Gül a çar



ba har o lur gö nül dü ŧer se vin

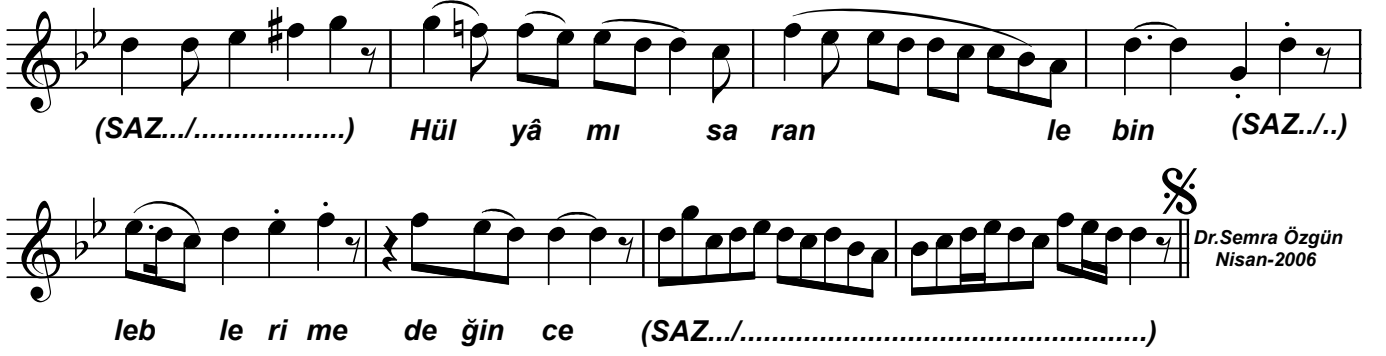


ce (SAZ.../.....) Hül yâ mı sa ran le



bin (SAZ.../.....) leb le ri me de ğin ce

"Hasta rûhum can bulur Ően yüzünü sevince"



(SAZ.../.....) Hül yâ mı sa ran le bin (SAZ../..)

leb le ri me de ğin ce (SAZ.../.....)

Dr.Semra Özgün
Nisan-2006

**Hasta rûhum can bulur Ően yüzünü sevince
Gül açar bahar olur gönül düşer sevince
Hülyâmı saran lebin leblerime de ğince
Gül açar bahar olur gönül düşer sevince .**