

NİŞABÜREK ŞARKI

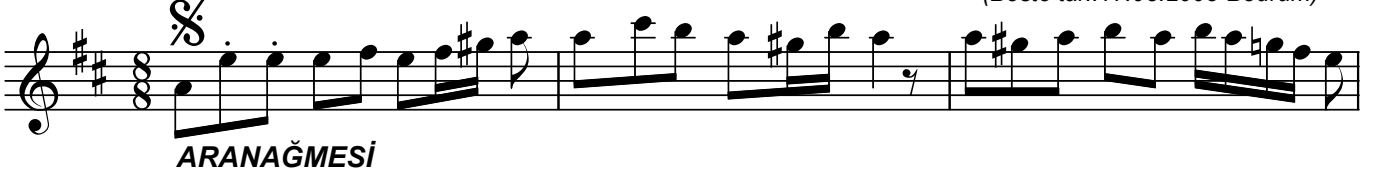
"Gül yüzünde ben var amma"

Usûl: Müsemmen

♩ = 88

Beste: Prof.Dr.Alâeddin YAVAŞCA
Güfte: Reşad ÖZPİRİNÇİ

(Beste tar.:17.08.2005-Bodrum)



Gül yü zün de ben var am ma gön lü nüz de ben yo ğum (SAZ../...)
Gön lü mü ver dim sa na sen al ma dın hiç gön lü mü



Ger da nın da ben var am ma sî ne niz de
Gön lü mü al say dın ey yâr vak fe der dim



ben yo ğum (SAZ../.....) Ger da nın da ben var am ma
öm rü mü Gön lü mü al say dın ey yâr



sî ne niz de ben yo ğum (SAZ../.....)
vak fe der dim öm rü mü



Sa ra bil sem ben de gül en dâ mı nı ben ler gi bi
Ba na gel sey dın e ğer mes' ud o lur duk dil be rim

"Gül yüzünde ben var amma"



Gön lü me sul tan sın am ma gö zü nüz de ben yo ğum
Gül me dim gül dür me yen gül dü mü hiç gün gör dü mü (SAZ../..)



Gön lü me sul tan sın am ma gö zü nüz de ben yo ğum
Gül me dim gül dür me yen gül dü mü hiç gün gör dü mü

**Gül yüzünde "ben" var amma , gönlünüzde "ben" yoğum
Gerdanında "ben" var amma , sînenizde "ben" yoğum
Sarabilsem "ben"de gül endâmını "benler" gibi
Gönlüme sultansın amma , gözünüzde "ben" yoğum .**

**Gönlümü verdim sana , sen almadın hiç gönlümü
Gönlümü alsaydın ey yâr vakf'ederdim gönlümü
Bana gelseydin eğer mes'ud olurduk dilberim
Gülmedim , güldürmeyen güldümü , hiç gün gördümü .**