

ŞEDARABAN ŞARKI**"Gözü dünya mı görür âşık-ı dîdar olanın"**

Usûl: Aksak

♩ = 88

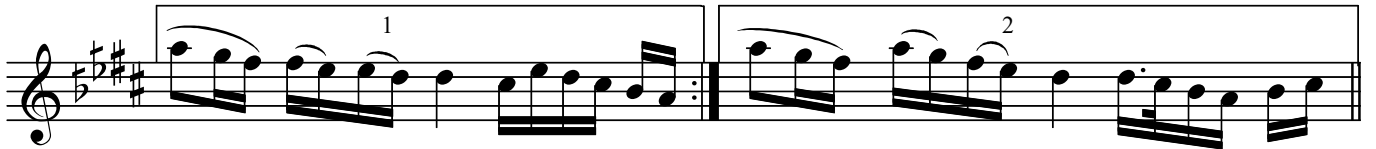
Beste: Prof.Dr.Alâeddin YAVAŞCA

Güfte: Osman ŞEMS Hrz.

(Bes. tar.:25.07.2003 - Bodrum)



2) Gö zü dün yâ mı gö rür â şı kı di dar



o la nın (SAZ.../.....) o la nın (SAZ.../.....)



.....) Dil be ri sen gi bi bir mâ hı di lâ zar



o la nın (SAZ.../.....) Dil be ri sen



gi bi bir mâ hı di lâ zar o la nın (SAZ.../...



.....) Yü ce dir rüt be si mih rin



le he vâ dar o la nın (SAZ.../.....)

"Gözü dünyâ mı görür âşık-ı dîdar olanın"

....) Yü ce dir rüt be si mih rin
le he vâ dar o la nın (SAZ.../.....
.....) A ya ğı yer mi ba sar zül
fü ne ber dâr o la nın (SAZ.../.....) A ya ğı yer
mi ba sarzül fü ne ber dâr o la nın SON

Dr.Semra Özgün
04.09.2003

Gözü dünyâ mı görür âşık-ı dîdar olanın
Dilberi sen gibi bir mâh-ı dilâzâr olanın
Yücedir rütbesi mihrinle hevâdar olanın
Ayağı yer ' mi basar zülfüne berdâr olanın