

BAYÂTÎ ŞARKI

Usûl:Düyek

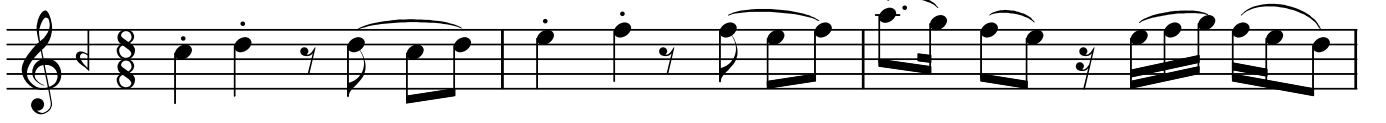
♩=104

"Gönüllere tesellidir ah o eski şarkılar"

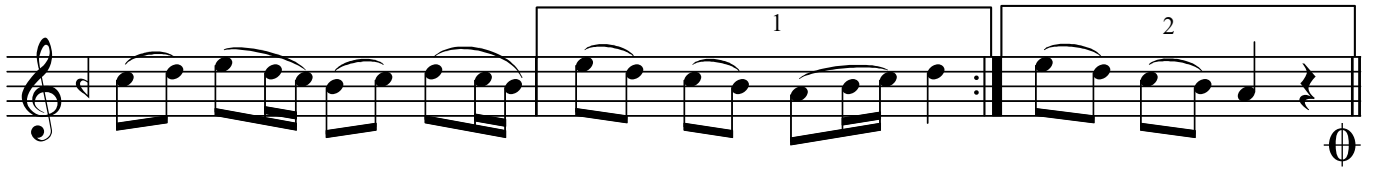
Beste:Dr.Alâeddin YAVAŞCA

Güfte:Fazilet BİLGE

(Beste tar.:23.08.1989-Haseki Hast.)



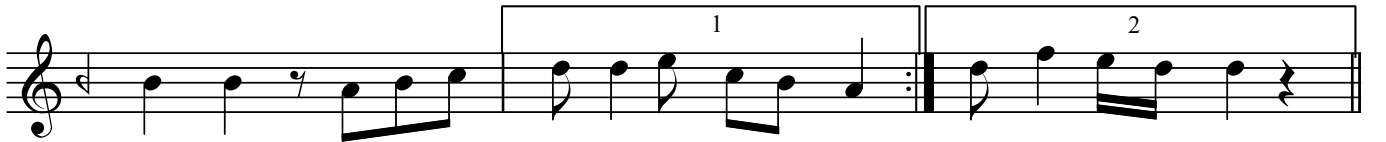
KODA



Gö nül le re te sel li dir ah



ah o es ki şar kı lar (SAZ...../.....)



.....) (SAZ...../.....) (SAZ...../.....)



U nu tul muş nağ me ler de öy le çok ki öy le çok ki



hâ tı ra lar (SAZ...../.....)



Kâh es ti bir ba har ye li kâh a kı tır

"Gönüllere tesellidir ah o eski şarkılar"

göz den se li (SAZ../.....) göz den se li (D.C.)

De li gi bi se ven le ri mü hür len miş

gö nül le ri (SAZ...../.....)

Ter ke dip de gi den le ri neş' e le ri ke der le ri

ke der le ri (SAZ...../.....)

Şar kı la rı tür kü le ri a rar gö nül o dem le ri

Dr.Semra Özgün
Mart-2006
SON

**Gönüllere tesellidir ah o eski şarkılar
Unutulmuş nağmelerde öyle çok ki hâtıralar
Deli gibi sevenleri , mühürlenmiş gönülleri
Terkedip de gidenleri neş'eleri , kederleri
Şarkıları , türküleri arar gönül o demleri .**