

HÜZZAM ŞARKI

Usûl: Düyek

♩=120

"Göklerden iniyor sinesine akşam"

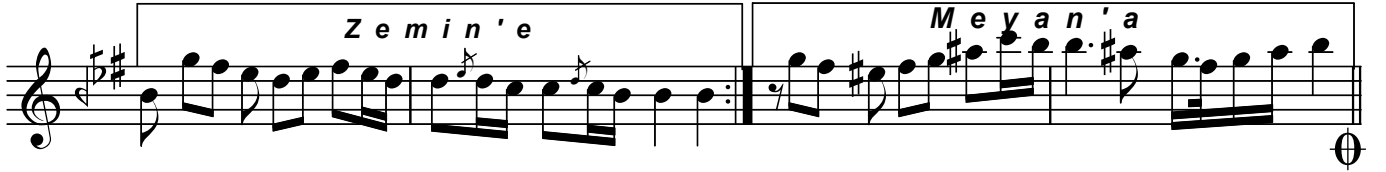
Beste: Dr.Alâeddin YAVAŞCA

Güfte: Dr. Mahir İŞILDAR

(Beste tar.:20.01.1953-Sultanahmet)



UVERTÜR



Gök ler den i ni yor si ne si ne ak şam



Gök ler den i ni yor si ne si ne ak şam (SAZ.../.....)



Diz le ri nin di bin de ol sam sub hu şam



Diz le ri nin di bin de ol sam sub hu şam (SAZ.../.....) (D.C.) SON



Gön lüm hiç bir yer de eğ len mi yor a ram



Gön lüm hiç bir yer de eğ len mi yor a ram (SAZ.../.....)

Dr.Semra Özgün
Nisan-2006

Göklerden iniyor sinesine akşam
Dizlerinin dibinde olsam subhuşam
Gönlüm hiç bir yerde eğlenmiyor aram
Dizlerinin dibinde olsam subhuşam .