

# MUHAYYER ŞARKI

"Gittiğin gündün beri şu gönlüm yaralı yâr" Beste: Prof.Dr.Alâeddin YAVAŞCA

Usûl: Düyek / Semâi

"Sana ihtiyacım var"

Güfte: Bahâ KOÇAK

(Beste tar.:27.01.2007-Vişnezâde)

♩=126 ♪=64



GİRİŞ SAZI



Git ti ğin gün den be ri Şu gön lüm ya ra lı yar (SAZ.../...)



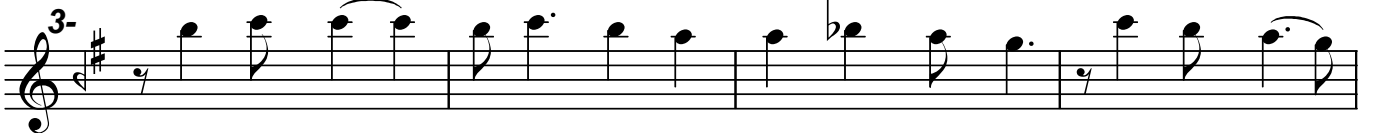
Uy ku suz ge ce ler de Sa na ih ti ya cım var (SAZ.../...)



Sen siz ge lir se ba har (SAZ.../.....) Söy le ne i şe ya rar (SAZ.../...)



Bı rak şu i na dı yar Sa na ih ti ya cım var (SAZ.../...)



Gir di ğim bü tün yol lar Çık maz so kak ol du lar



Bü tün ka pı lar du var Sa na ih ti ya cım var (SAZ.../...)



Yal va rı rım ha ber sal Zem he rim ol sun ba har (SAZ.../.....)



Gün do ğa cak va kit var Sa na ih ti ya cım var (SAZ.../...)

**"Gittiğin gündən beri şu gönlüm yaralı yar"**

5- (Semâi)

İ nan dı ğım tüm dost lar Bir gün a ra ma dı

lar Gel de din sin a cı lar

(Düyek)

Sa na ih ti ya cım var (SAZ.../.....) Sa na ih ti ya cım var

Dr.Semra Özgün  
Mayıs-2007

1-  
Gittiğin gündən beri  
Şu gönlüm yaralı yâr  
Uykusuz gecelerde  
Sana ihtiyacım var .

2-  
Sensiz gelirse bahar  
Söyle ne işe yarar  
Bırak şu inadı yâr  
Sana ihtiyacım var .

3-  
Girdiğim bütün yollar  
Çıkmaz sokak oldular  
Bütün kapılar duvar  
Sana ihtiyacım var

4-  
Yalvarırım haber sal  
Zemherim olsun bahar  
Gün doğacak vakit var  
Sana ihtiyacım var .

5-  
İnanđım tüm dostlar  
Bir gün aramadılar  
Gelde dinsin acılar  
Sana ihtiyacım var .