

NİHÂVEND ŞARKI

Usûl: Semâi

"Fûsun serpen sazının dinlesem nağmesini" Beste: Dr.Alâeddin YAVAŞCA

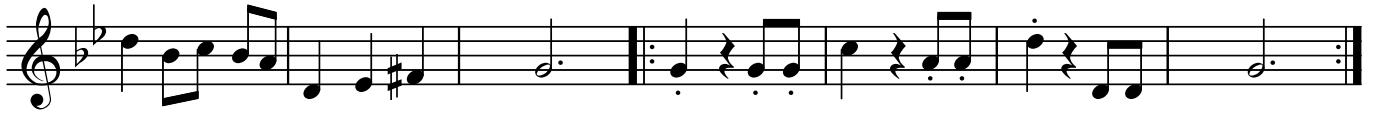
Güfte: Orhan TOKMAKOĞLU

♩ = 132

(Beste tar.:20.02.1956 - Sultanahmet)



ARANAĞMESİ



Fü sun ser pensa zı nın din le sem nağ me si



ni (SAZ...../.....) (SAZ...../.....) (SAZ...../.....)



U laş tı rır ruh la ra (SAZ.../.....) bir â le min



se si ni (SAZ.../.....)



U laş tı rır ruh la ra bir â le min



se si ni (SAZ...../.....)

"Fusun serpen sazının dinlesem nağmesini"

Lâl o lur bü tün dil ler vec di çin de
din ler ler (SAZ...../.....)
Yâr din ler ağ yar din ler ser best o lur
gö nül ler (SAZ...../.....)
Ah su sar bez mi can da can din ler câ
nan din ler (SAZ...../.....)
Ah su sar bez mi can da can din ler câ nan din ler SON

Dr.Semra Özgün
Nisan-2006

**Fusun serpen sazının dinlesem nağmesini
Ulaştırır ruhlara bir âlemin sesini
Lâl olur bütün diller vecd içinde dinlerler
Yâr dinler , ağyâr dinler serbest olur gönüller
Ah susar bezm-i canda can dinler , cânân dinler .**