

MUHAYYERKÜRDÎ ŞARKI**"Eskiden mevsimler böyle değildi"**

Usûl: Curcuna / Düyek

♩ =114 ♩ =110

Beste: Prof.Dr.Alâeddin YAVAŞCA

Güfte: İlkan SAN

(Beste tar.:15.07.1994-Ataköy-Pınarhisar)

**ARANAĞMESİ**

Es ki den mev sim ler böy le de ğil di



Ba hâ rın ve ya zın a dı kal ma dı (SAZ../...)



Ne re de Mec nûn lar ner de Ley lâ lar



Sev gi nin ve aş kın ta dı kal ma dı (SAZ../.....)



(Düyek)

Bül bül ler kon mu yor ar tık gül le re



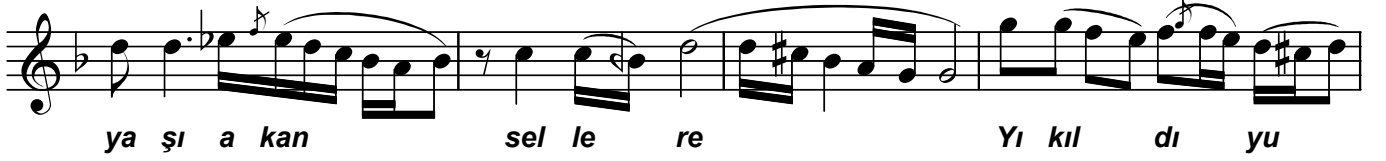
Ba ğı mız bah çe miz dön dü



çöl le re

Ben zer ken göz

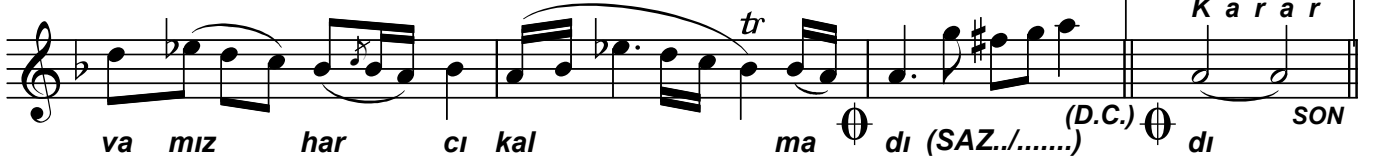
"Eskiden mevsimler böyle değildi"



ya şı a kan

sel le re

Yı kıl dı yu



va mız har cı kal

ma dı (SAZ.../.....) dı

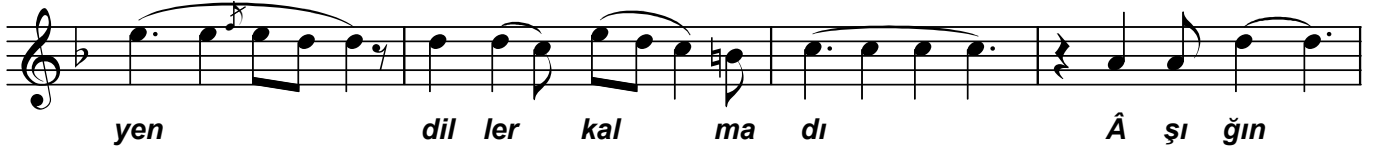
K a r a r

SON

2- (Curcuna)



Geç mi ş i a r ı yor mah zun gö nül ler (SAZ.../.....) Do ğ ru yu söy le



yen

dil ler kal ma dı

Â ş ı ğ ın

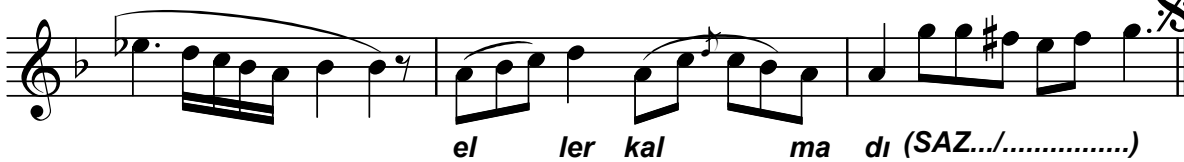


mız râ bı

sa zı de ğ iş ti

(SAZ)

Dost lu ğ a u za nan



el ler kal ma dı (SAZ.../.....)

Dr.Semra Özgün
Nisan-2006

-1-

**Eskiden mevsimler böyle değildi
Bahârın ve yazın adı kalmadı
Nerede Mecnûnlar , nerde Leylâlar
Sevginin ve aşkın tadı kalmadı .**

-2-

**Geçmiş i arıyor mahzûn gönüller
Doğruyu söyleyen diller kalmadı
Aşğın mızrâbı , sazı de ğ işt i
Dostlu ğ a uzanan eller kalmadı .**

-Nakarât-

**Bülbüller konmuyor artık güllere
Bağımız bahçemiz , döndü çöllere
Benzerken gözyaşı akan sellere
Yıkıldı yuvamız , harcı kalmadı .**