

HİCAZKÂR ŞARKI

"Dinle ! kalbimdeki feryâdı"

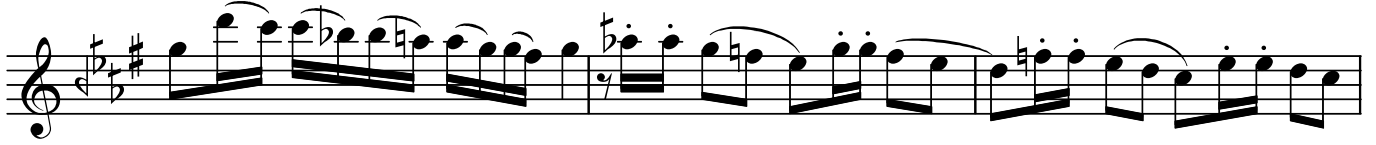
Beste: Dr.Alâeddin YAVAŞCA

Güfte: Dr.Vahit ÖZAYDIN

(Beste tar.:23.09.1979-B.çekmece)

Usûl: Düyek

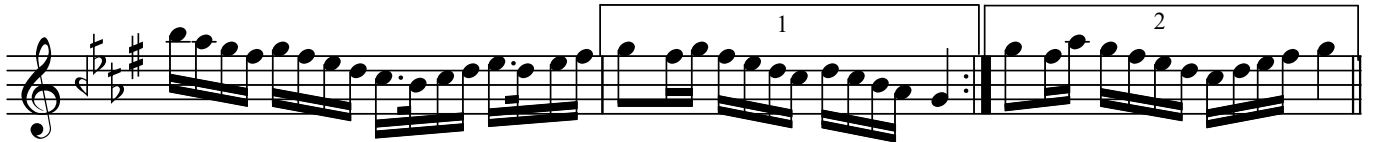
♩=132



Din le kal bim de ki fer yâ dı ku lak ver se si



ne ku lak ver se si ne (SAZ...../.....)



Dö ne lim aş kı mı zın gel se ne ler ön ce si



ne se ne ler ön ce si



ne (SAZ...../.....)

"Dinle ! kalbimdeki feryâdı"

The image displays a musical score for the song "Dinle ! kalbimdeki feryâdı". It consists of seven staves of music, each with a corresponding line of lyrics. The music is written in a treble clef with a key signature of one sharp (F#) and a time signature of 4/4. The lyrics are: "ne (SAZ...../.....)", "Sa na ba ğ lan dı gö nül", "öm rü nü ver miş", "ce si ne", "ver miş ce si", "ne(SAZ...../.....)", "Sa na ba ğ lan dı gö nül", "öm rü nü ver miş", "ce si ne", "ver miş ce si", and "ne (SAZ...../.....)". The score includes various musical notations such as notes, rests, and dynamic markings. A double bar line with a repeat sign is located at the end of the seventh staff.

ne (SAZ...../.....)

Sa na ba ğ lan dı gö nül öm rü nü ver miş

ce si ne ver miş ce si

ne(SAZ...../.....)

Sa na ba ğ lan dı gö nül öm rü nü ver miş

ce si ne ver miş ce si

ne (SAZ...../.....)

Dr.Semra Özgün
Nisan-2005

**Dinle ! kalbimdeki feryâdı , kulak ver sesine
Dönelim aşkımızın gel , seneler öncesine
Sana bağlandı gönül ömrünü vermişcesine
Dönelim aşkımızın gel , seneler öncesine .**