

BÛSELİK ŞARKI

"Cansın amma kim adın cānân düşer"

Usûl : Müsemmen

Beste : Prof.Dr.Alâeddin YAVAŞCA

Güfte : Bâki BİLGİN

(Beste tar.:18.01.2012 - Vişnezâde)

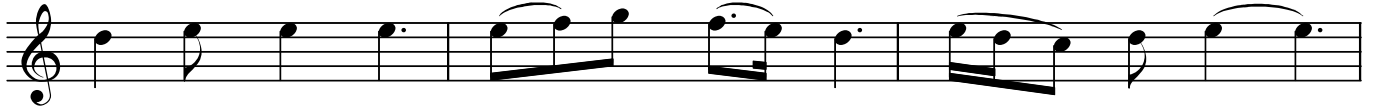
♩=74



GİRİŞ SAZI



Can sîn am ma kim a dın cā nân dü şer (SAZ.../.....)



Gül ce mâ lin her gö ren hay ran dü şer



Her ne fes bin sî ne den yâ dın ge lir



Her se her bin â şı kın nâ lân dü şer



Has re tin bir öz ge tu fan dır gö nül

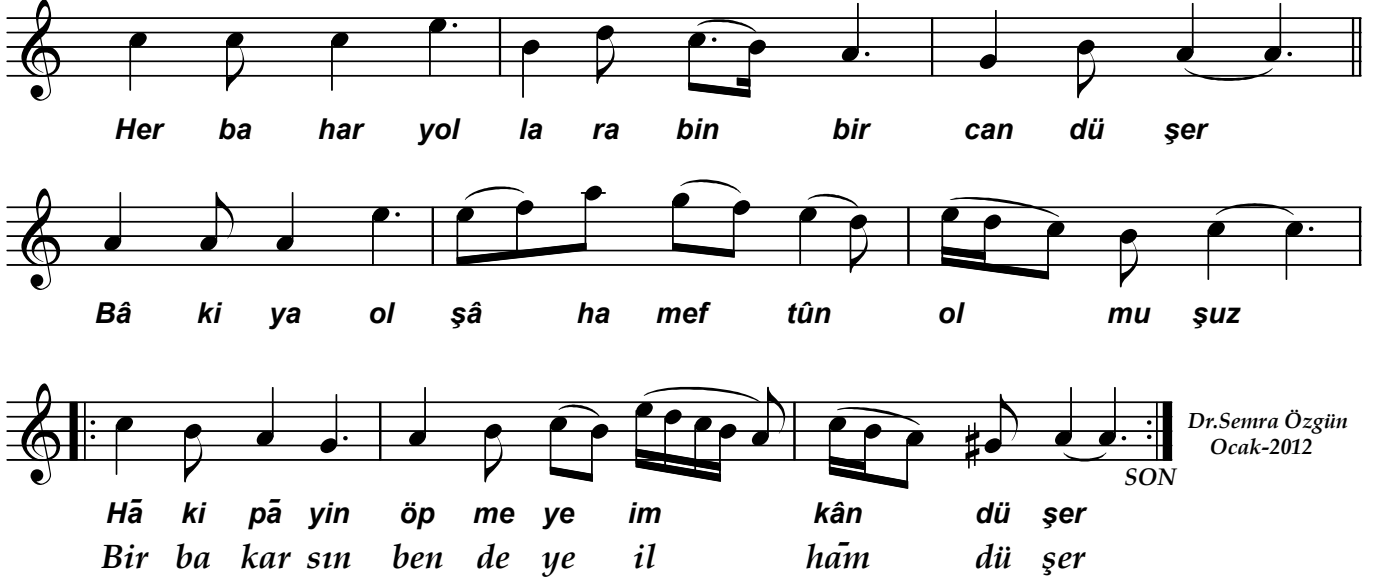


Câ nı ma can gâ hı ma her an dü şer



Sol ma sîn gül pem be ruh sâ rın de yu

"Cansın amma kim adın canân düşer"



Her ba har yol la ra bin bir can dü şer
Bâ ki ya ol şâ ha mef tûn ol mu şuz
Hâ ki pā yin öp me ye im kân dü şer
Bir ba kar sın ben de ye il hām dü şer

Dr.Senra Özgün
Ocak-2012

SON

**Cansın amma kim adın canân düşer
Gül cemâlin her gören hayrân düşer**

**Her nefes bin sîneden yâdın gelir
Her seher bin âşıkın nâlân düşer**

**Hasretin bir özge tufandır gönül
Cânıma can , gâhıma her an düşer**

**Solmasın gül pembe ruhsârın deyû
Her bahar yollara binbir can düşer**

**Bâkiya ol şâha meftûn olmuşuz
Hak-i payin öpmeye imkân düşer**

Bir bakarsın bendeye ilham düşer

"Güftenin son mısra'ı Sn.Alâeddin Yavaşca
tarafından yazılmıştır."