

SEGÂH ŞARKI

Usûl: Düyek

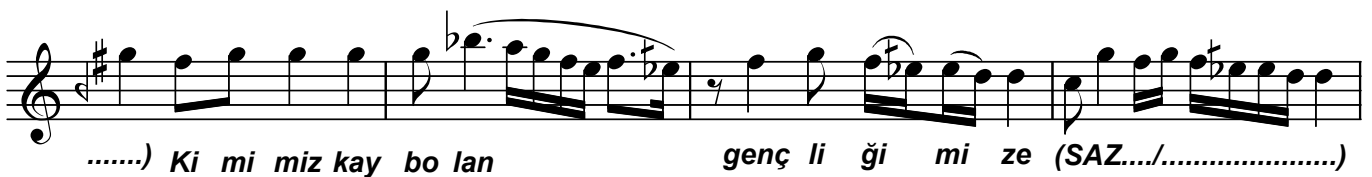
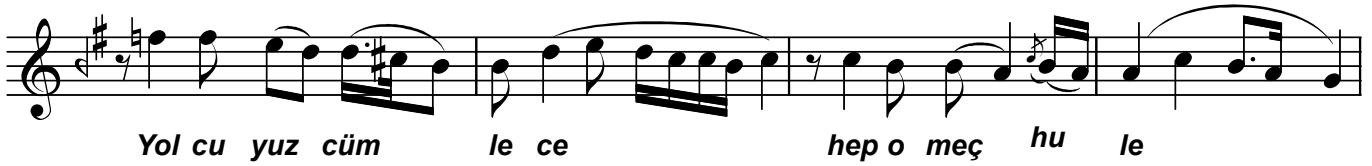
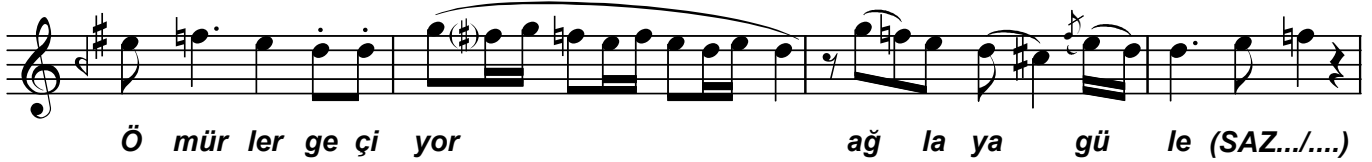
"Bülbülün çilesi yanmakmış güle"

Beste: Dr.Alâeddin YAVAŞCA

Güfte: Yusuf NALKESEN

♩=118

(Beste tar.:28.08.1963-Beşiktaş)



"Bülbülün çilesi yanmakmış güle"

Gel me den yol cu luk sı ra sı bi ze

İ çe lim a dost lar i çe lim me yi (SAZ.../.....)

He der et me ye lim biz bu neş' e yi (SAZ.../.....) SON

Dr.Semra Özgün
Ocak-2004

**Bülbülün çilesi yanmakmış güle
Ömürler geçiyor ağlaya güle
Yolcuyuz cümlece hep o meçhule
İçelim a dostlar içelim meyi
Heder etmeyelim biz bu neş'eyi**

**Kimimiz hasretiz sevdiğimize
Kimimiz kaybolan gençliğimize
Gelmeden yolculuk sırası bize
İçelim a dostlar içelim meyi
Heder etmeyelim biz bu neş'eyi**