

**HÜZZAM ŞARKI**

Usûl: Düyek

**"Bu şarkı sana ait sevgili dinle"**Güfte ve Beste:  
Dr.Alâeddin YAVAŞCA

(Beste tar.:30.01.1963 - Taksim)

♩=116



Bu şar kı sa na a it sev gi li din le



(SAZ.../.....) Bu şar kı sa na a it sev gi



li din le (SAZ.../.....)



Gön lüm (SAZ.../.....) rû hum ben li ğim dol du se nin le



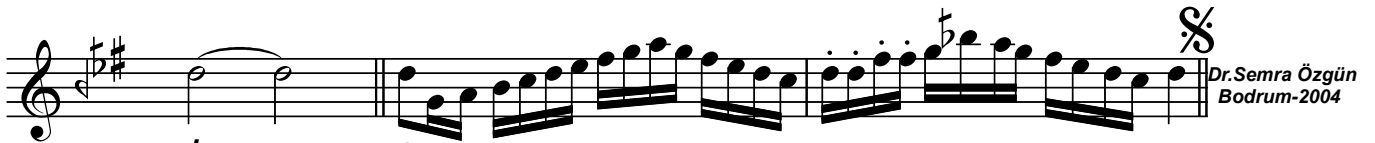
(SAZ.../.....) Gön lün (SAZ.../..) rû hun ben li ğin dol sun

be nim le <sup>SON</sup> (SAZ.../.....) Hâ tı ran la ya

şa bu son e se rin de (SAZ.../.....)



Hâ tı ran ya şı yor bu son e se rin



de (SAZ.../.....)

Dr.Semra Özgün  
Bodrum-2004

Bu şarkı sana ait sevgili dinle  
Gönlüm , rûhum , benliğim doldu seninle  
Gönlün , rûhun , benliğin dolsun benimle

Hatıranla yaşa bu son eserinde  
Hatıran yaşıyor bu son eserinde  
Gönlüm rûhum benliğim doldu seninle  
Gönlün rûhun benliğin dolsun benimle