

ACEMKÜRDÎ ŞARKI

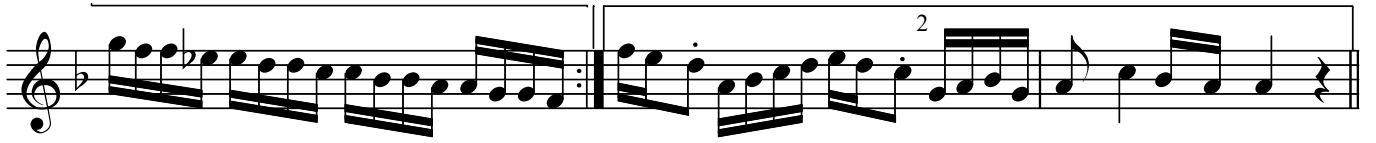
"Bir yıl daha bir anda mâzinin malı oldu"

Güfte ve Beste:
Dr. Alâeddin YAVAŞCA
(Beste tar.: 10.12.1951 -
Sultanahmet)

Usûl: Düyek



GİRİŞ SAZI



Bir yıl da ha bir an da mâ zi nin ma lı ol



du (SAZ...../.....) Bir yıl da ha bir an da



mâ zi nin ma lı ol du (SAZ...../.....)



Neş' e nin kay na ğın da ız dı rap lar kayb' ol



du (SAZ...../.....) Neş' e nin kay na ğın da



ız dı rap lar kayb' ol du (SAZ...../.....)



Gö züm de öz le di ğim sev gi li nin ha yâ li

"Bir yıl daha bir anda mâzinin malı oldu"

(SAZ...../.....) Gö züm de öz le di ğim
sev gi li nin ha yâ li (SAZ...../.....)
Son suz lu ğun ar dın da san ki gül gi bi sol
du (SAZ..../.....) Son suz lu ğun ar dın da
san ki gül gi bi sol du (SAZ.../.....) SON

Dr.Semra Özgün
Mart-2004

**Bir yıl daha bir anda mâzinin malı oldu
Neş'enin kaynağında ızdıraplar kayb'oldu
Gözümde özlediğim sevgilinin hayâli
Sonsuzluğun ardında sanki gül gibi soldu**