

NİHÂVEND ŞARKI

"Bir yanda o aşk ömrünün en tatlı düşü"

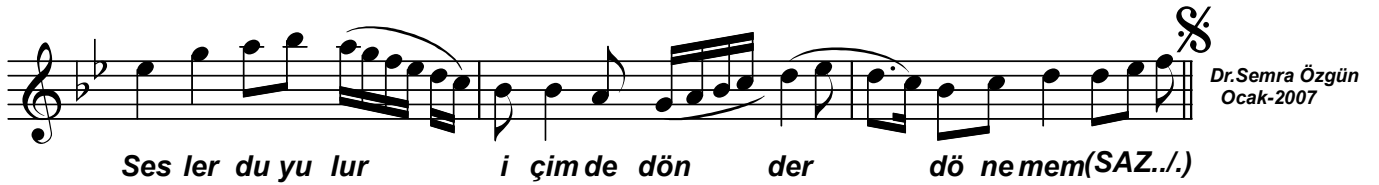
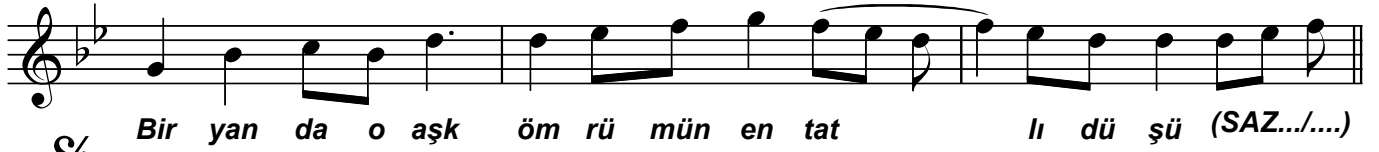
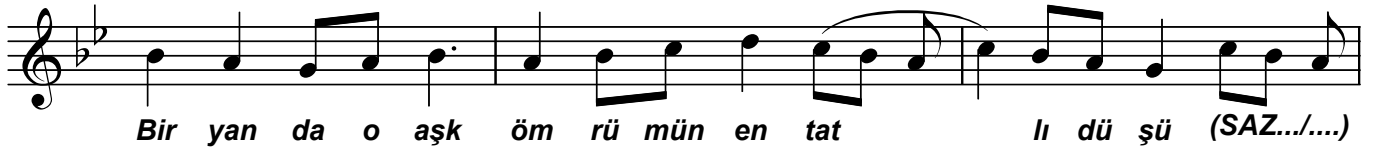
Usûl: Aksak

♩=88

Beste: Prof.Dr.Alâeddin YAVAŞCA

Güfte: Seyfettin BAŞÇILLAR

(Beste tar.:25.08.2006-Bodrum)

Dr.Semra Özgün
Ocak-2007

Bir yanda o aşk ömrümün en tatlı düşü
Bir yanda da ilk sevgilinin ilk gülüşü
Sesler duyulur içimde dön der , dönemem
Bir yüklü zamandayız ki yokdur dönüşü .