

SEGÂH ŞARKI

Güfte ve Beste:

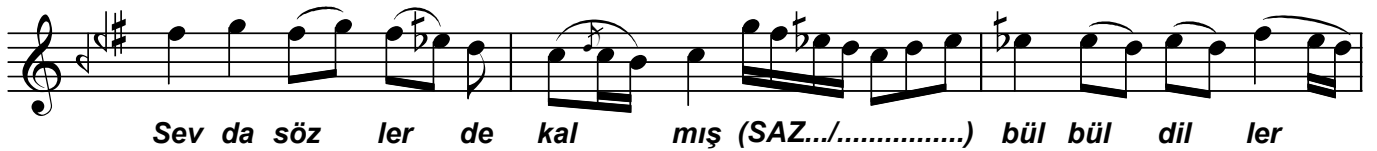
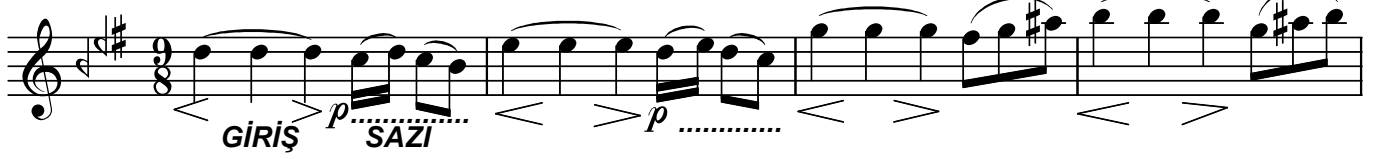
Usûl: Aksak - Semâi

"Bir hazin manzara var gurbet ellerde"
"Geçmişi özlem"

Prof.Dr. Alâeddin YAVAŞCA

(Beste tar.:08.10.2006-Vişnezâde)

♩=84 ♪=88



"Bir hazin manzara var gurbet ellerde - Geçmişî özlem"

.....) Rû hu mu zu yü cel ten

şar kı lar ner de (SAZ.../.....) Rû hu mu zu yü cel

ten şar kı lar ner de (SAZ.../.....)

(Semâî)
(ARA SAZI.....

.....) Ya vaş ça sız lan ma hiç

ken di ni yor ma Ne den düş tük bu hâ le

kim se ye sor ma Gön lün le baş ba şa kal

geç mi şî u nut Bil di ği ni

sak la sen kö tü ye yor ma (SAZ.../.....)

Dr.Semra Özgün
Mayıs-2007

**Bir hazin manzara var , gurbet ellerde
Sevdâ çöllerde(sözlerde)kalmış , bülbül dillerde
Güller sararıp solmuş , bağlar bozulmuş
Rûhumuzu yücelten , şarkılar nerde ?**

**Yavaşıca ! sızlanma hiç , kendini yorma
Neden düştük bu hâle , kimseye sorma
Gönlünle başbaşa kal , geçmişî unut
Bildiğini sakla sen , kötüye yorma .**