

NİHÂVEND ŞARKI

Rep. no.; 15439

Usûl: Aksak/Y.Aksak /
Curcuna

"Bir hâtıra kalsın diye ey sevgili yazdan"

Beste: Prof.Dr.Alâeddin YAVAŞÇA
Güfte: Sabahaddin ERGİ

(Beste tar.:13.12.1995-Vişnezâde)

♩=96 ♪=100 ♫=86

mf
ARANAĞMESİ

p

1. ve 2. Bölüm'e 3. Bölüm'e
f *p* 10/8 (Tempo) *f*

1- *p*
Bir hâ tı ra kal sın di ye ey sev gi li yaz dan

p
Meh tâ bı te mâ şa e de lim gel de Bo ğaz

dan (SAZ.../.....) K ör fez de ka mer ü r pe ri yor ken

tr
ge ne yaz (yi ne) dan (SAZ.../.....) Meh tâ bı te mâ

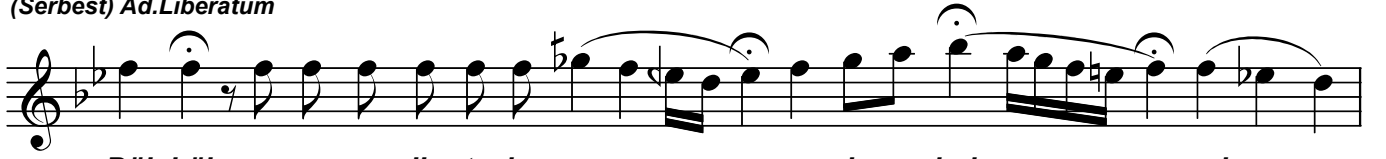
şa e de lim gel de Bo ğaz dan (SAZ.../.....)

2- (Yürükçe)
Rü yâ mı şa fak gül le ri sol dur ma dan ev vel (SAZ.../.....)

tr *p*
Gül sün ba na bir nûr gi bi yâ dım da ka lan el (SAZ.../.....)

"Bir hâtıra kalsın diye ey sevgili yazdan"

(Serbest) Ad.Liberatum



Bül bül ge ne mec lis te ha zır sen de ça buk gel



Meh tâ bı te mâ şa e de lim gel de boğaz dan (SAZ.../.....)

3- (Curcuna)



Hül yâ lı Bo ğaz sırt la rı nın ak şa mı sol



gun (SAZ.../.....) Fer sû de hi sar lar u yu yor

(Ağırlaşarak)

(Ritm)



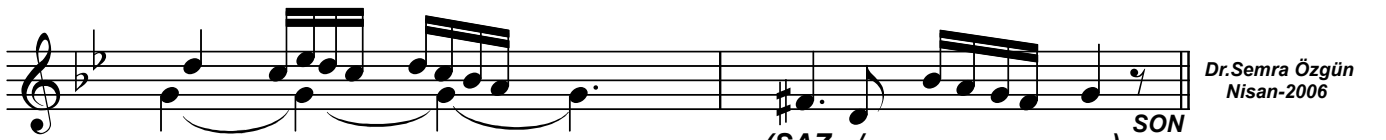
Gök su da dur gun (SAZ.../.....) Gel rûh la rı mız



şi' ri le sev dâ i le dol sun (SAZ.../.....)



Meh tâ bı te mâ şa e de lim gel de Bo ğaz



dan

(SAZ.../.....) SON

Dr.Semra Özgün
Nisan-2006

Bir hâtıra kalsın diye ey sevgili yazdan
Mehtâbı temâşa edelim gel de Boğaz'dan
Körfezde kamer ürperiyorken gene yazdan
Mehtâbı temâşa edelim gel de Boğaz'dan .

Rüyâmı şafak gülleri soldurmada evvel
Gülsün bana bir nûr gibi yâdımda kalan el
Bülbül gene mecliste hazır sen de çabuk gel
Mehtâba temâşa edelim gel de Boğaz'da .

Hülyâlı Boğaz sırtlarının akşamı solgun
Fersûde Hisar'lar uyuyor Gökusu'da durgun
Gel rûhlarımız şi'rile sevdâ ile dolsun
Mehtâbı temâşa edelim gel de Boğaz'da .