

HÜZZAM ŞARKIUsûl: Semâi / Düyek
(Değişmeli)

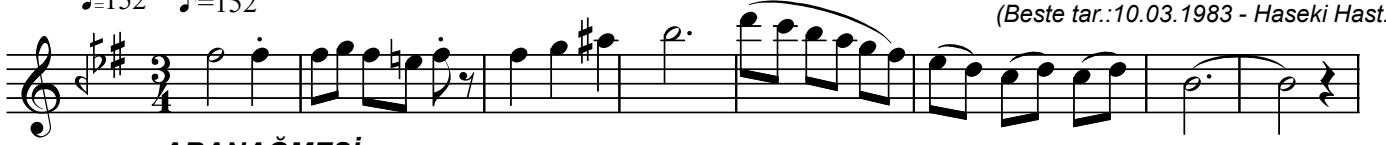
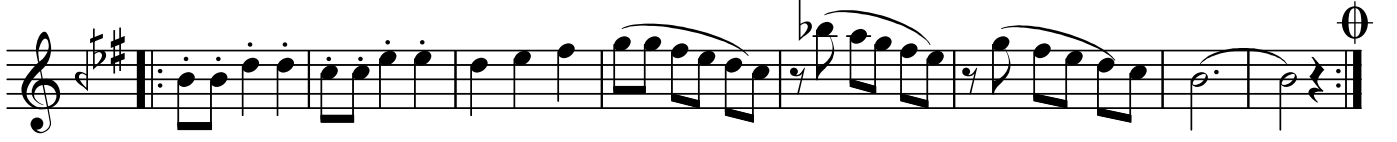
♩=152 ♪=152

"Bir denizin mâvisi bir baharın yeşili"

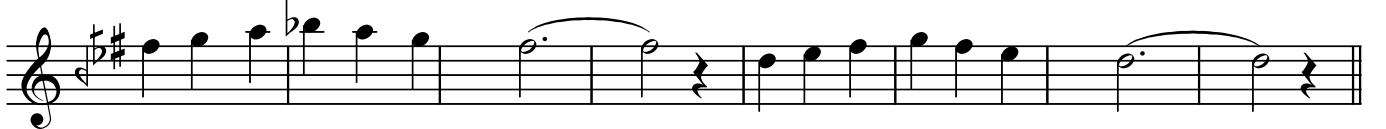
Beste: Dr.Alâeddin YAVAŞCA

Güfte: Alâeddin ŞENSOY

(Beste tar.:10.03.1983 - Haseki Hast.)

**ARANAĞMESİ**

Bir de ni zin mâ vi si bir ba ha rın ye ş i li



Gör me d im ş u dün ya da göz le ri nin e ş i ni



(Düyek)

Fü sun lu ba k ı ş ı n ı mâ na l ı gü lü ş ü nü



(Semâi)

Gör me d im ş u dün ya da göz le ri nin e ş i ni (SAZ.../.....) (D.C.) SON



Ba ha r ın ge li ş iy le her yer ye ş il le ni yor



Ta bi at can la n ı yor in san ne ş' e le ni yor (SAZ.../.....)



(Düyek)

Se nin ye ş il göz le rin ba na ha yat ve ri yor

Dr.Semra Özgün
Bodrum-2004

Bir denizin mâvisi bir baharın yeşili
Görmedim şu dünyada gözlerinin eşini
Füsunlu bakışını mânalı gülüşünü
Görmedim şu dünyada gözlerinin eşini .

Baharın gelişle her yer yeşilliyor
Tabiat canlanıyor insan neş'eleniyor
Senin yeşil gözlerin bana hayat veriyor
Görmedim şu dünyada gözlerinin eşini