

## KÜRDİLİHİCAZKÂR ŞARKI

Usûl: Nim sofyan - Aksak

♩=60 ♪=88

"Binbir geceden kalmış o körfezde"  
"Kalamış'da mehtap"

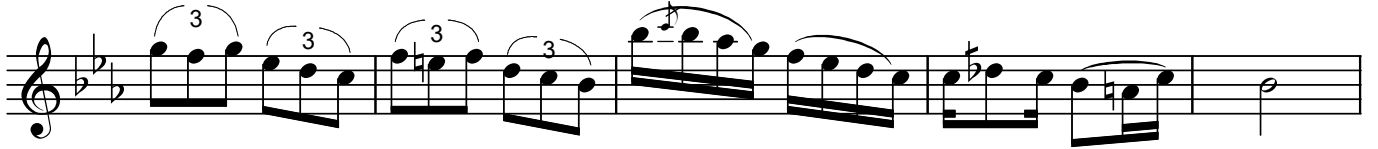
Beste: Dr.Alâeddin YAVAŞCA

Güfte: Selim ARU

(Beste tar.:15.06.1964-Şişli)



## ARANAĞMESİ



Bin bir ge ce den kal mış o kör fez de du ran su



Bin bil me ce söy ler de ni zin bir hu yu dur bu



(SAZ...../.....) Sığ kuy tu da din



len me de gün yor gu nu san dal Yel ken le re düş



müş çı na rın göl ge si dal dal (SAZ...../.....)



Meş hur fe ne rin in ce ye şil şam da nı kon müş Ak sin de beyaz



mar tı la rın hey ke li don müş (SAZ...../.....)

**"Binbir geceden kalmış o körfezde duran su"**

(Serbest)



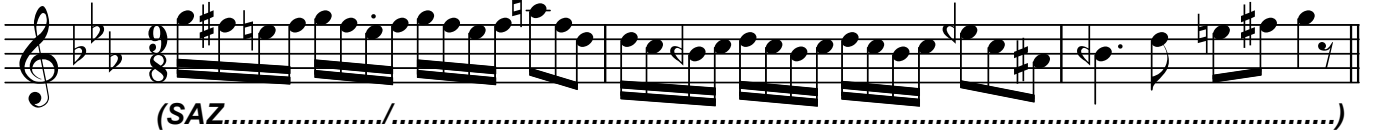
Bir es ki ga zel güf te si gez miş su yu



koy koy Ma hur



(Aksak) ve se gah ses le ri çık mış gö ğe boy boy



(SAZ...../.....)

(Nim sofan)



Aş kın tu zu ney miş so ru ver bir su sa miş dan



Dert at ma ya gel dert li dö ner sin Ka la miş dan



(SAZ...../.....) Yat miş yi ne Züh



rey le de rin uy ku da sa hil Sen ben çı ka lım en gi ne



meh tâb yo la da hil (SAZ.../... (Mızrap)

Dr.Semra Özgün  
Nisan-2006

*Binbir geceden kalmış o körfezde duran su  
Bin bilmece söyler denizin bir huyudur bu  
Siğ kuytuda dinlenmede gün yorgunu sandal  
Yelkenlere düşmüş çınarın gölgesi dal dal*

*Meşhur fenerin ince yeşil şamdani konmuş  
Aksinde beyaz martıların heykeli donmuş  
Bir eski gazel güftesi gezmiş suyu koy koy  
Mahur ve segâh sesleri çıkmış göğe boy boy*

*Aşkın tuzu neymiş soruver bir susamışdan  
Dert atmaya gel dertli dönersin Kalamış'dan  
Yatmış yine Zühreyle derin uykuda sahil  
Sen ben çıkarım engine mehtâb yola dahil .*