

KÜRDİLİHİCAZKÂR ŞARKI

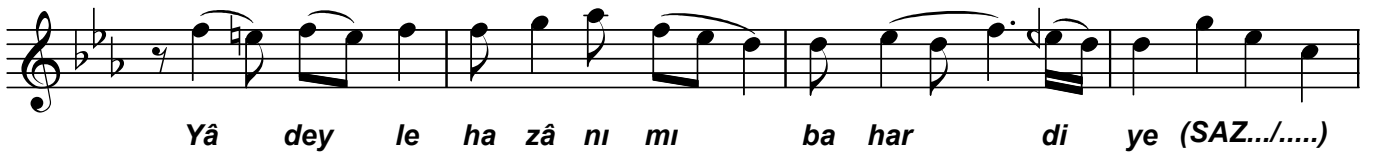
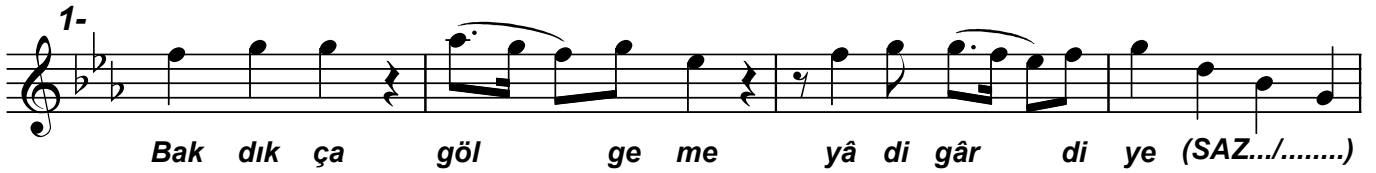
Usûl: Düyek

"Bakdıkça gölgeme yâdigâr diye"

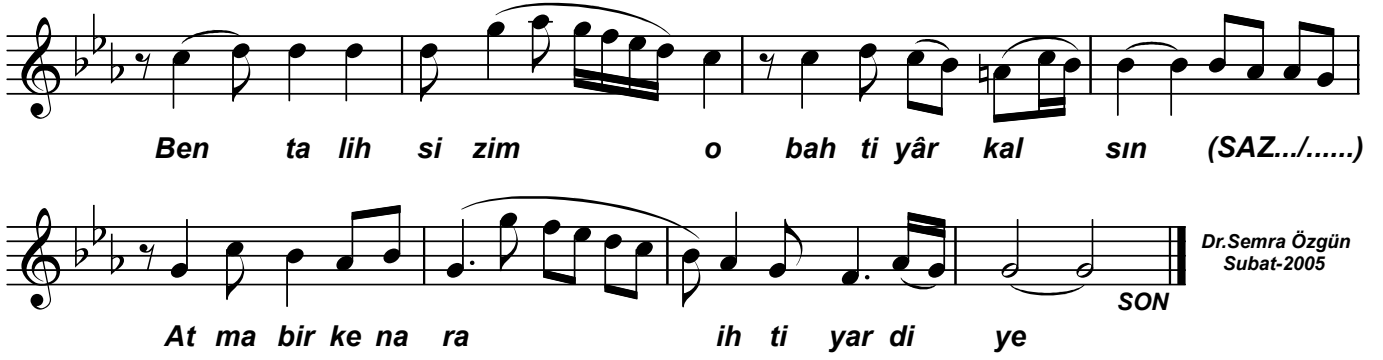
Beste: Dr.Alâeddin YAVAŞCA

Güfte: Lem'i ATLI

(Beste tar.:10.03.1965 - Şişli Etfal Hast.)



"Bakdıkça gölgeme yâdigâr diye"



Ben ta lih si zim o bah ti yâr kal sın (SAZ.../.....)

At ma bir ke na ra ih ti yar di ye SON

Dr.Semra Özgün
Subat-2005

**Bakdıkça gölgeme yâdigâr diye
Yâdeyle hazânımı bahar diye
Ağarmış saçlarımı târumar diye
Atma bir kenara ihtiyar diye .**

**Sesini dinlesin hayâle dalsın
Güzel gözlerinden güneşler alsın
Ben talihsizim o bahtiyâr kalsın
Atma bir kenara ihtiyar diye .**